

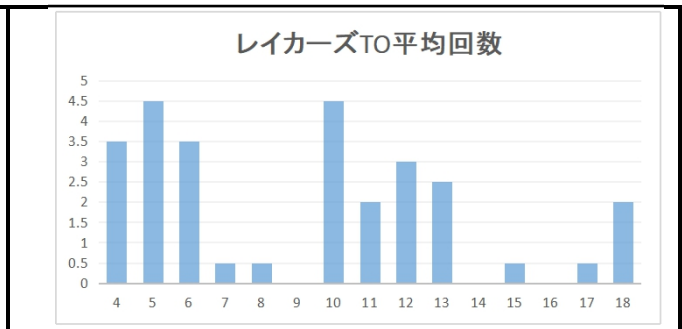
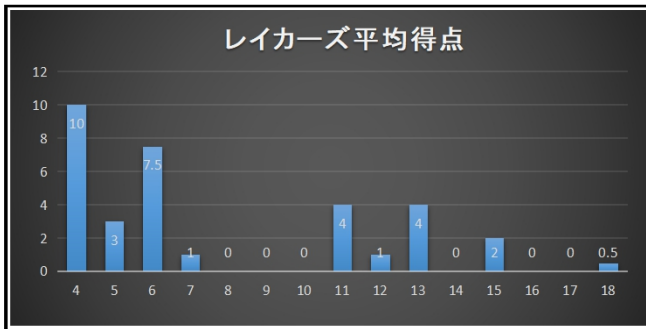
レイカーズ

対戦相手

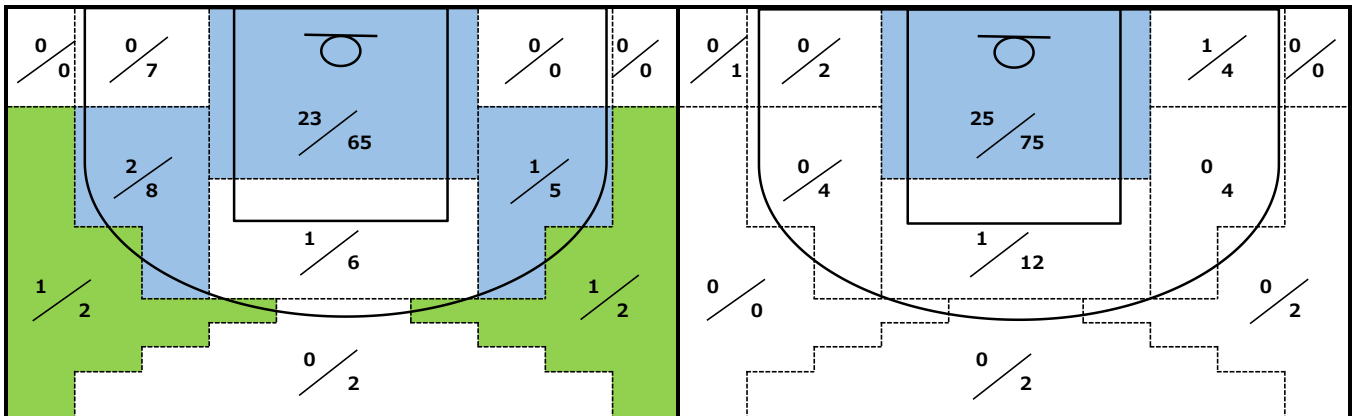
紫野 K-style 平均

紫野 K-style 平均

30	34	32.0	POINTS(得点)	29	30	29.5
76.8	75.8	76.3	POSS(攻撃回数)	96.0	77.5	86.7
0.39	0.45	0.42	PPP(得点効率) 自0.85以上・相手0.75以下	0.30	0.39	0.3
45	51	48.0	シュート試投数	59	45	52.0
31.1%	27.5%	29.3%	eFG%(フィールドゴール%) 40.0%以上	22.0%	28.9%	25.5%
39.1%	26.4%	32.7%	TO%(ターンオーバー)率) 12%以下	34.4%	37.4%	35.9%
28	28	28.0	FG得点	26	26	26.0
26	21	23.5	リバウンド(トータル)	33	32	32.5
14	6	10.0	ORB(オフェンス)	22	10	16.0
12	15	13.5	DRB(ディフェンス)	11	22	16.5
18	26	22.0	オフェンス 1st得点	14	26	20.0
10	2	6.0	オフェンス 2nd以降得点	12	0	6.0
0	0	0.0	Wide Open Shoot	0	0	0.0
4	5	4.5	ファーストブレイク数	6	5	5.5
5	10	7.5	ファール数	5	7	6.0
10	6	8.0	スティール数	12	3	7.5
0	0	0.0	ブロック数	0	1	0.5
30	20	25.0	TO(ターンオーバー)	33	29	31.0
20	11	15.5	Live TO(動きの中のTO)	17	10	13.5



レイカーズシュート率					対戦相手シュート率				
0~20%	20~40%	40~60%	60~80%	80~100%	0~20%	20~40%	40~60%	60~80%	80~100%



レイカーズ 個人スタッツ 1試合平均

No.	名前	出場時間	得点	FG得点	FT得点	シュート数	FG%	TO	リバウンド	ファール	スティール	ブロック	アシスト
4	畑中 走太	15	10	10	0	11.5	43.5%	3.5	6.0	1.5	1.5	0.0	0.0
5	荻野 大和	14.5	3	3	0	6.5	23.1%	4.5	4.0	2.5	0.5	0.0	0.0
6	三宅 寿和	16.5	7.5	5	2.5	9	27.8%	3.5	1.5	1.0	1.5	0.0	0.0
7	湯川 幹太	6	1	1	0	2	25.0%	0.5	1.0	0.0	0.0	0.0	0.0
8	植原 健仁	1	0	0	0	0	0.0%	0.5	0.0	0.0	0.0	0.0	0.0
9	森下 蒼真	1	0	0	0	0	0.0%	0.0	0.0	0.0	0.0	0.0	0.0
10	西野 充希	10.5	0	0	0	1	0.0%	4.5	2.0	0.5	0.5	0.0	0.5
11	大道 應志郎	13.5	4	3	1	6.5	23.1%	2.0	2.0	0.5	1.5	0.0	0.0
12	春永 帝征	8.5	1	1	0	2.5	20.0%	3.0	1.5	0.0	0.0	0.0	0.0
13	鈴木 辰希	16.5	4	4	0	6	33.3%	2.5	3.5	2.0	1.5	0.0	0.0
14	波多野 祐利	1	0	0	0	0	0.0%	0.0	0.0	0.0	0.0	0.0	0.0
15	前田 健志	7	2	2	0	3	33.3%	0.5	2.0	0.0	0.0	0.0	0.0
16	吉見 海里	0	0	0	0	0	0.0%	0.0	0.0	0.0	0.0	0.0	0.0
17	牛戸 龍誠	1	0	0	0	0	0.0%	0.5	0.0	0.0	0.0	0.0	0.0
18	池田 史弥	10	0.5	0	0.5	2.5	0.0%	2.0	1.0	0.5	1.0	0.0	0.0
19													
20													

POSS (攻撃回数60回) あたりシュート率による得点

TO率/シュート率		シュート率									
		50.0%	45.0%	40.0%	35.0%	30.0%	25.0%	20.0%	15.0%	10.0%	
TO率	5.0%	57	51.3	45.6	39.9	34.2	28.5	22.8	17.1	11.4	
	10.0%	54	48.6	43.2	37.8	32.4	27	21.6	16.2	10.8	
	15.0%	51	45.9	40.8	35.7	30.6	25.5	20.4	15.3	10.2	
	20.0%	48	43.2	38.4	33.6	28.8	24	19.2	14.4	9.6	
	25.0%	45	40.5	36	31.5	27	22.5	18	13.5	9	
	30.0%	42	37.8	33.6	29.4	25.2	21	16.8	12.6	8.4	
	35.0%	39	35.1	31.2	27.3	23.4	19.5	15.6	11.7	7.8	
	40.0%	36	32.4	28.8	25.2	21.6	18	14.4	10.8	7.2	
	45.0%	33	29.7	26.4	23.1	19.8	16.5	13.2	9.9	6.6	
	50.0%	30	27	24	21	18	15	12	9	6	

PPP (得点効率)

TO率/シュート率		シュート率									
		50.0%	45.0%	40.0%	35.0%	30.0%	25.0%	20.0%	15.0%	10.0%	
TO率	5.0%	0.95	0.855	0.76	0.665	0.57	0.475	0.38	0.285	0.19	
	10.0%	0.9	0.81	0.72	0.63	0.54	0.45	0.36	0.27	0.18	
	15.0%	0.85	0.765	0.68	0.595	0.51	0.425	0.34	0.255	0.17	
	20.0%	0.8	0.72	0.64	0.56	0.48	0.4	0.32	0.24	0.16	
	25.0%	0.75	0.675	0.6	0.525	0.45	0.375	0.3	0.225	0.15	
	30.0%	0.7	0.63	0.56	0.49	0.42	0.35	0.28	0.21	0.14	
	35.0%	0.65	0.585	0.52	0.455	0.39	0.325	0.26	0.195	0.13	
	40.0%	0.6	0.54	0.48	0.42	0.36	0.3	0.24	0.18	0.12	
	45.0%	0.55	0.495	0.44	0.385	0.33	0.275	0.22	0.165	0.11	
	50.0%	0.5	0.45	0.4	0.35	0.3	0.25	0.2	0.15	0.1	